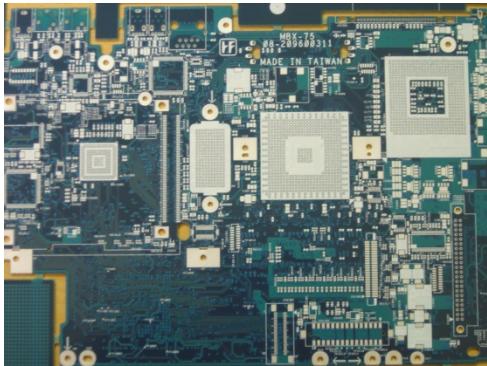


# 環保表面處理技術

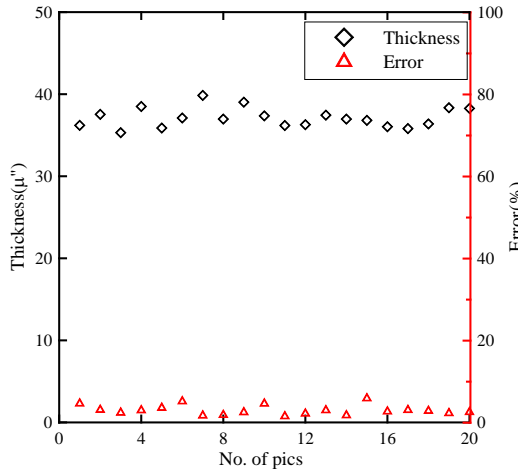
## 無鉛PCB浸鍍純錫 表面處理技術



裸銅經浸鍍錫線路板 浸鍍錫線路板經沾錫性測試結果

沾錫面積  $\geq 90\%$

浸鍍錫線路板的錫層鍍速  
~35~40 $\mu$ "/10min及單掛錫  
層厚度誤差<5%



## 非鉻鎂合金磷酸鈣系 皮膜處理技術



壓鑄件-素材 重工化成皮膜

## 碳化矽複合電鍍技術



複合鍍層附著性佳(切割後無剝離現象),微硬度達540Hv,可取代硬鉻鍍層  
符合RoHs禁令!!

- 外觀白度(L值:73)
- 鹽霧試驗:通過32小時
- 表面阻值:<0.3 $\Omega$